

Porsche Zentrum Landshut

PORSCHE TIMES

4:12

Legendäre Italienausfahrt 2012.
Riva del Garda.

AVP Porsche Driving Experience.
Fahrsicherheitstraining in Frankreich und in Ungarn.



DAS GESETZ DER KURVE.
Der neue Cayman.

Porsche Cayman S: innerorts in l/100 km 12,2 – 11,2 • außerorts in l/100 km 6,9 – 6,2 • kombiniert in l/100 km 8,8 – 8,0 • CO₂-Emission in g/km 206 – 188 • Effizienzklasse G – F

Editorial



Liebe Porsche Freunde,

die Bäume haben sich ihrer bunten Laubespracht entledigt, die Straßen salzig weiß eingefärbt und das Thermometer den Gefrierpunkt mittlerweile schon weit unterschritten. Nun stellen wir bei einem Blick in den Kalender fast mit Erschrecken fest, das Jahr 2012 neigt sich dem Ende zu und die neue Herausforderung 2013 beginnt schon in wenigen Tagen!

Zeit für uns, auf die wilde Kurvenhatz mit sportlichen Schwaben des vergangenen Jahres zurückzublicken und Ihnen einen kleinen Ausblick in die Landshuter Porsche Zukunft zu gewähren!

So reiht sich in 2013 quasi ein Superlativ an den anderen. Die lang ersehnte Erweiterung des kleinen aber feinen Porsche Zentrum Landshut geht in die heiße Phase. Das beherbergte Porsche Portfolio erweitert sich neben einem neuen Porsche 911 Carrera 4 auch noch um ein junges, wildes Derivat namens Porsche Cayman. Und die Veranstaltungen für das neue Jahr versprechen weitere Highlights.

Ich wünsche Ihnen also schon jetzt viel Spaß beim Stöbern und freue mich auf Ihren nächsten Besuch bei uns im Mekka des Sportwagens, dem Porsche Zentrum Landshut.

Ihr


Manuel Egginger
Markenverantwortlicher Porsche Zentrum Landshut

PORSCHE AKTUELL

3 Das Gesetz der Kurve.
Der neue Cayman.

6 Feinschliff.
Die Panamera Platinum
Edition.

PORSCHE TECHNIK

7 Traktion, Dynamik und
exzellenter Vortrieb.

PORSCHE LIVE

8 AVP Porsche Driving
Experience Level III am
Pannoniaring.
Ab nach Ungarn auf die
Rennstrecke.

9 AVP Porsche Driving
Experience Level III.
Saisonausklang in
Frankreich.

10 Gelungene Veranstaltung.
Porsche Fahrtage am
10. Juli 2012.

PORSCHE INTERN

11 Spatenstich zur
Erweiterung des Porsche
Zentrum Landshut.
Eine Investition, die
sich lohnt.

PORSCHE LIVE

12 Ein unvergessliches
Wochenende.
Italienausfahrt 2012.

PORSCHE EXTRA

14 Passgenaue Ausrüstung
legt den Grundstein für
sportliche Höchstleistung.
Perfekter Start in die
Porsche Wintersportsaison.

PORSCHE SERVICE

15 Porsche Service.
Wartung mit Weitsicht.

PORSCHE MOTORSPORT

16 Ihr Porsche liebt die Her-
ausforderung. Und Sie?
Porsche und Motorsport.

PORSCHE LIVE

18 Eventkalender 2013.
Porsche Zentrum Landshut.

19 Veranstaltungskalender
Porsche Club Landshut e.V.

Impressum

Porsche Times erscheint beim Porsche Zentrum Landshut, AVP Sportwagen GmbH Landshut, Albert-Einstein-Straße 1, 84030 Ergolding, Tel. +49 (0) 8 71 / 4 30 75 0 - 0, Fax +49 (0) 8 71 / 4 30 75 0 - 99, www.porsche-landshut.de, info@porsche-landshut.de; Auflage: 1.300 Stück. Redaktionsanschrift: Porsche Times erscheint beim Porsche Zentrum Landshut, AVP Sportwagen GmbH Landshut, Albert-Einstein-Straße 1, 84030 Ergolding.
Für unverlangt eingesandte Fotos und Manuskripte wird keine Haftung übernommen. Die Verantwortung für die redaktionellen Inhalte und Bilder dieser Ausgabe übernimmt das Porsche Zentrum. Ausgenommen davon sind die offiziellen Seiten der Porsche Deutschland GmbH.





Ausdrucksvolle Heckleuchten in LED-Technik.



Sportlich und komfortabel: das Innenraumkonzept.



Runde Bugleuchte mit Tagfahr- und Positionslicht.

Kurven

gibt es viele: Serpentin. Haarnadelkurven. Spiralen. Sie perfekt zu fahren, bedeutet Geschick, Timing und Fahrgefühl. Um dabei maximale Emotionen freizusetzen, braucht es mehr. Es braucht Leistung. Sprich: einen starken Antrieb. Das Prinzip der Porsche Cayman Modelle: der Mittelmotor. Sein Takt schlägt nur wenige Zentimeter hinter dem Herz des Fahrers. Unkonventionell – ja. Aber auch sensationell im Fahrverhalten. Der tiefe und zentrale Schwerpunkt verteilt das Gewicht gleichmäßig auf Vorder- und Hinterachse. Kein Prinzip ohne einen spürbaren Effekt: ausgewogenes Fahrverhalten und hohe Beweglichkeit in Kurven. So kann man die 275 PS im Porsche Cayman bzw. 325 PS im Porsche Cayman S nicht nur vollends ausnutzen – sondern auch genießen.

Ein weiteres Prinzip für perfekte Kurven: Geradlinigkeit. Genauso wie Ecken und Kanten. Klingt nach einem Widerspruch. Aber nur scheinbar, wie man eindeutig im Design erkennt. Klar definierte Linien, kurze Überhänge, flache Silhouette. In die kraftvollen Kotflügel sind neu gestaltete Scheinwerfer integriert. Am Heck ebenso konsequent kraftvoll: große, dynamische Lufteinlässe am Bugteil. Beim Cayman S sind sie in Schwarz gehalten, was ihm einen noch sportlicheren Charakter gibt.

Ebenfalls geradlinig: das Interieur – mit kurzen Wegen vom Schalthebel zum Lenkrad und einer perfekten Integration des Fahrers in den Innenraum. Komfort wird in einem Porsche Cayman nicht überbetont. Ist aber trotzdem in einer ordentlichen Portion vorhanden. Auf sportliche Weise – versteht sich.

Die Cayman Modelle auf einen Blick.

Cayman	
Motorlage	Mitte Heck
Hubraum	2.706 cm ³
Leistung	202 kW
bei Drehzahl	7.400 1/min
Drehmoment	290 Nm
bei Drehzahl	4.500 – 6.500 1/min
Höchstgeschwindigkeit	266 264 km/h*
Beschleunigung 0 – 100 km/h	5,7 5,6 s*
Cayman S	
Motorlage	Mitte/Heck
Hubraum	3.436 cm ³
Leistung	239 kW
bei Drehzahl	7.400 1/min
Drehmoment	370 Nm
bei Drehzahl	4.500 – 5.800 1/min
Höchstgeschwindigkeit	283 281 km/h
Beschleunigung 0 – 100 km/h	5,0 4,9 s*

*in Verbindung mit Porsche Doppelkupplungsgetriebe (PDK)

Der neue Cayman und Cayman S.

In der Mathematik ist die Kurve ein eindimensionales Objekt. Klingt langweilig. Oder nach einer Herausforderung. Genauer gesagt, nach der Lieblings-Herausforderung unserer Ingenieure: sich über die Grenzen des Machbaren hinwegzusetzen. Nicht indem man Naturgesetze ignoriert. Sondern indem man sie intensiv studiert. Sich mit ihnen auseinandersetzt. Sie anwendet, bis sie dem zugutekommen, was uns am wichtigsten ist: Fahrspaß. Das Ergebnis? Sind Kurven, die vieles sind – nur nicht eindimensional. Das ist unser Gesetz der Kurve.

Porsche Cayman (Schaltgetriebe/PDK): innerorts in l/100 km 11,4/10,6 • außerorts in l/100 km 6,3/5,9 • kombiniert in l/100 km 8,2/7,7 • CO₂-Emissionen in g/km 192/180 • Effizienzklasse G/F

Porsche Cayman S (Schaltgetriebe/PDK): innerorts in l/100 km 12,2/11,2 • außerorts in l/100 km 6,9/6,2 • kombiniert in l/100 km 8,8/8,0 • CO₂-Emissionen in g/km 206/188 • Effizienzklasse G/F





Die ansteigende Mittelkonsole sorgt für kurze Wege.

Seitliche Lufteinlässe unterstreichen die dynamische Optik.

Hochwertig bis ins Detail: Türgriffeinlagen in Leder.

Serienmäßige Sportsitze mit Alcantara Sitzmittelbahn, übersichtliche Bedienelemente und dezente Designelemente wie die silberfarbenen Details der Schalttafel und der Mittelkonsole.

Die perfekte aller Kurven: ist jedoch immer noch Ihre ganz eigene Linie. Der Porsche Cayman und der Cayman S sind nach allen Regeln der Kunst individualisier- und veredelbar. Mit dem Porsche Car Configurator unter www.porsche.com können Sie sich Ihr persönliches Cayman Modell komplett zusam-

menzustellen – von Farbe und Interieuroptionen über Zusatzausstattungen wie Lenkräder, Sitze oder Audio-Systeme. Auch nachträglich besteht die Möglichkeit, über Porsche Tequipment Ihren Cayman noch mehr zu einem Ausdruck Ihrer Persönlichkeit zu machen. Schließlich ist die einzige Überzeugung, auf die Sie sich verlassen sollten, Ihre eigene.

Alles Weitere: sollten Sie lieber persönlich austesten. Am besten in jeder einzelnen Kurve.

Mehr Informationen zum Cayman finden Sie in unserem Webspecial unter www.porsche.de.



FEINSCHLIFF. Die Panamera Platinum Edition.

6

Sich mit dem Besten nie zufriedengeben. Sich immer wieder steigern, um sich dem anzunähern, was wir unter Perfektion verstehen. Kein einfacher Weg. Aber der richtige: der Porsche Weg. Oder: Nennen wir es „Feinschliff“.

Der Panamera – er vereint alle entscheidenden Eigenschaften eines Sportwagens mit dem Raumgefühl und Komfort einer Limousine. Diesem Sportler haben wir die schönste Auszeichnung verliehen: Edelmetall. Mit der Porsche Panamera Platinum Edition. Erhältlich als Panamera, Panamera 4 und Panamera Diesel. Mit eigenständigen Designmerkmalen und einer erweiterten Serienausstattung.

Optisch setzt die Panamera Platinum Edition vor allem mit den in Platinsilber lackierten Fahrzeugteilen Akzente: die Lamellen im Bugteil, die seitlichen Luftauslässe, die Außenspiegelunterschalen sowie der Heckdiffusor, der beim Allradmodell mit Finnen ausgestattet ist. Die Seitenscheibenleisten sind in Schwarz Hochglanz ausgeführt. Ein echter Hingucker sind auch die serienmäßigen 19-Zoll

Leasingangebote:

Panamera Platinum Edition

EUR 79.707,00
Laufzeit: 36 Monate
Laufleistung p. a.: 15.000 km
Einm. Sonderzahlung: EUR 13.350,00*

Monatliche Leasingrate:
EUR 790,00*

Panamera 4 Platinum Edition

EUR 87.323,00
Laufzeit: 36 Monate
Laufleistung p. a.: 15.000 km
Einm. Sonderzahlung: EUR 13.800,00*

Monatliche Leasingrate:
EUR 890,00*

Panamera Diesel Platinum Edition

EUR 82.206,00
Laufzeit: 36 Monate
Laufleistung p. a.: 20.000 km
Einm. Sonderzahlung: EUR 14.220,00*

Monatliche Leasingrate:
EUR 790,00*

Panamera Turbo Räder. Die Radnabenabdeckungen tragen natürlich das Porsche Wappen – exklusiv in Farbe. Alle Panamera Platinum Modelle sind außerdem mit Bi-Xenon-Scheinwerfern ausgestattet. Passend zum eleganten Gesamtdesign sind die Abdeckungen der Scheinwerferreinigungsanlage in Wagenfarbe lackiert.

Im Innenraum sorgt die zweifarbige Teillederausstattung in Schwarz und Luxorbeige sowie die Sitzheizung vorne für Komfort. Das SportDesign Lenkrad ist in Verbindung mit PDK oder Tiptronic ein weiteres serienmäßiges Highlight. Und den richtigen Weg schlagen Sie dank des Porsche Communication Managements inkl. Navigationsmodul ein. Am Ziel angekommen ist auf den ebenfalls serienmäßigen ParkAssistenten Verlass. Welches Ziel Sie auch immer ansteuern: Den richtigen Weg haben Sie bereits gewählt. Den Porsche Weg. Er hält noch weitere Individualisierungsmöglichkeiten für Sie bereit. Und lässt dabei keine Wünsche offen. Erleben Sie den Feinschliff – mit der Porsche Panamera Platinum Edition.



Außenspiegelunterschalen in Platinsilber.



Einstiegsleisten mit Schriftzug „Platinum Edition“.



Zweifarbige Teillederausstattung in Schwarz und Luxorbeige.



Seitliche Luftauslässe in Platinsilber.



19-Zoll Panamera Turbo Räder mit farbigem Porsche Wappen.

Kraftstoffverbrauch/
Emissionen Porsche
Panamera Platinum Modelle
(in l/100 km): außerorts 7,8
– 5,6 · innerorts 16,4 – 8,1 ·
kombiniert 11,3 – 6,3 · CO₂-
Emission in g/km 265/167 ·
Effizienzklasse C – G

* Ein Angebot der Porsche Financial Services GmbH & Co. KG; gültig bei Vertragsabschluss und Fahrzeugübernahme bis 30.06.2013 in teilnehmenden Porsche Zentren. Preisangaben inkl. Mehrwertsteuer zzgl. Überführungskosten. Änderungen und Irrtümer vorbehalten.



Traktion, Dynamik und exzellenter Vortrieb.

Uneingeschränkter Fahrspaß an 365 Tagen im Jahr? Mit den allradgetriebenen Modellen von Porsche kein Widerspruch. Sie bieten die nötige Bodenhaftung – und beeindruckende Dynamik und Performance.

Dafür ist das weiterentwickelte Porsche Traction Management (PTM) verantwortlich. Sensoren kontrollieren unter anderem permanent die Drehzahl aller vier Räder sowie die Längs- und Querschleunigung. So kann der aktive Allradantrieb jederzeit optimal auf unterschiedlichste Fahrsituationen reagieren. Das Ergebnis: können Sie hautnah erleben mit den neuen 911 Carrera 4 Modellen. Insbesondere bei sportlicher

ERLEBEN SIE PERFORMANCE MIT BODENHAFTUNG:

Porsche 911 Carrera 4S

Monatl. Leasingrate: EUR 1.452,99

Vertragsdauer: 36 Monate

Fahrleistung p.a.: 10.000 km

Einm. Sonderzahlung:

EUR 25.000,00

Achatgraumetallic, Lederausstattung inkl. Sitze schwarz, 294 kW/ (400 PS), 20-Zoll Carrera Classic Rad, adaptive Sportsitze Plus (18 Wege, elektrisch) mit Memory-Paket u.v.m.

Kraftstoffverbrauch (in l/100 km) Innerorts: 12,7 · Außerorts: 7,0 · Kombiniert: 7,2 · CO₂ Emissionen: 215 g/km ■ Effizienzklasse G

Porsche Cayenne Diesel

Monatl. Leasingrate: EUR 987,70

Vertragsdauer: 36 Monate

Fahrleistung p.a.: 10.000 km

Einm. Sonderzahlung:

EUR 2.000,00

Tiefschwarzmetallic, Serienausstattung Interieur schwarz, 180 kW/ (245 PS), 18-Zoll Cayenne Rad, 100-l-Kraftstofftank, automatische Heckklappe, Porsche Dynamic Light System (PDLS) u.v.m.

Kraftstoffverbrauch (in l/100 km) Innerorts: 8,4 · Außerorts: 6,5 · Kombiniert: 7,2 · CO₂ Emissionen: 189 g/km ■ Effizienzklasse C

Fahrweise und im Grenzbereich überzeugen sie mit exzellentem Vortrieb und überragender Traktion.

Ebenfalls Ganzjahresfahrspaß – und das sogar für vier – bieten die allradgetriebenen Panamera Modelle: Panamera 4, 4S, GTS Turbo und Turbo S. Natürlich mit hoher Fahrstabilität und einer Performance, die ihresgleichen sucht. Und bei einem Ausflug ins Gelände können Sie sich auf das Multitalent Cayenne verlassen – als SUVs mit klassischen Sportwageneigenschaften sind natürlich alle Modelle serienmäßig mit dem PTM ausgestattet. Vielleicht wollen Sie aber auch einfach nur auf dem Weg zur Arbeit die langen Geraden und engen Kurven genießen – mit dem PTM verlieren Sie einfach nie den Boden unter den Rädern.

Porsche Modelle: Kraftstoffverbrauch (in l/100 km): innerorts 18,8–7,6 · außerorts 8,9–5,6 · kombiniert 12,5–6,5; CO₂-Emissionen: 293–167 g/km



4 x 4
Die Porsche Allradsaison



AVP Porsche Driving Experience Level II.

Ab nach Ungarn auf die Rennstrecke.

Pannoniaring: Streckenlänge 4.740 m · Rechtskurven: 11 · Linkskurven 7 · Streckenbreite 11 – 13 m · Länge der Start-Ziel-Gerade 700 m



Als Ziel der AVP Porsche Driving Experience III suchten sich die rennstreckenbegeisterten Porsche Jünger in diesem Jahr die historisch bekannte Rennstrecke Pannoniaring in Ungarn aus. Ganze 20 Fahrzeuge machten sich bereits gegen 10:00 Uhr am Sonntag, den 23. September, auf die Reise in den Süd-Osten und streiften dabei das schön gelegene Helenental in Österreich, was bereits einen kleinen Vorgeschmack auf das künftige Kurvengeschlängel des Pannoniarings lieferte.

Noch vor dem zünftigen Abendessen, in typisch ungarischer Manier, wurden die großzügigen Zimmer bezogen. Als Quartier diente das Hotel Park Inn in Savar, das auch mit direktem Zugang zur örtlichen Therme lockte.

Morgen Stund hat Gold im Mund – gemäß diesem Sprichwort stärkte sich die Truppe noch mit einem Frühstück, um für die Herausforderung Pannoniaring gewappnet zu sein.

Der Spaß war hier wahrlich vorprogrammiert, aber auch der Lerneffekt sollte an diesem Tag nicht zu kurz kommen. Zu Beginn der Veranstaltung fand ein geführtes Fahren zum Kennenlernen des Rings statt. Im Anschluss stand für einen Teil der

Gruppe freies Fahren auf dem Programm, für den anderen Teil das Instruktoren-Fahren mit Manuel Egginger und Alpenpokalfahrer Stefan Ertl.

Nachdem mittags auch das kulinarischen Verlangen gestillt wurde, startete der zweite offizielle Lauf der AVP Porsche Trophy 2012 im Gleichmäßigkeitsfahren.

Platz 1: Dr. Matthias Baierl mit 10 Punkten
Platz 2: Michael Dreßen mit 9 Punkten
Platz 3: Günther Stepper mit 8 Punkten

Zum Abschluss arrangierte Organisator Fritz Pettinger von AGP Fahrtraining noch einen fliegenden Start wie bei einem Tourenwagenrennen. Ein rundum gelungener Ausklang für die AVP Porsche Driving Experience III.

Saisonausklang in Frankreich.

Circuit L'Anneau du Rhin: Länge 2.951 m · Rechtskurven 6 · Linkskurven 3 · Streckenbreite 9 m



Die Porsche Saison optimal ausklingen lassen – das geht am besten auf der längsten Rennstrecke im Nordosten Frankreichs. Circuit L'Anneau du Rhin hieß das Ziel der AVP Porsche Driving Experience III. Diese Rennstrecke lässt sich wohl am treffendsten mit den Worten „anspruchsvoll“ und „selektiv“ beschreiben.

LOS ging es am Sonntag, 14. Oktober, um 11:00 Uhr, als sich das Team vom Porsche Zentrum Landshut mit seinen Kunden auf den Weg nach Frankreich machte. Erster Zwischenstopp war Sulzemoos, wo sich das Team vom Porsche Zentrum Altötting und deren Kunden anschlossen. Denn auch die wollten sich die wunderschöne Rennstrecke nicht entgehen lassen.

Die Platzierung:

- Platz 1:** Walter Kreuzer
- Platz 2:** Günther Stepper
- Platz 3:** Jean Michael Boquoi



Am Abend dort angekommen bezogen die 20 Porsche Fans im Hotel Schloss Rheinach noch schnell ihre Zimmer, bevor man sich zu einem gemeinsamen Abendessen traf.

Am Montag, 15. Oktober, ging es nach einem stärkenden Frühstück auf die Rennstrecke. Der Spaß war hier wahrlich vorprogrammiert, aber auch der Lerneffekt kam an diesem Tag nicht zu kurz. Zuerst gab es ein geführtes Fahrertraining mit Manuel Egginger, Markenverantwortlicher des Porsche Zentrum Landshut, für alle. Im Anschluss stand freies Fahren auf dem Programm.

Auf dieser Rennstrecke startete am Nachmittag der dritte Lauf der AVP Porsche Trophy im Gleichmäßigkeitsfahren. Wir gratulieren den Gewinnern.



Gelungene Veranstaltung.

Porsche Fahrtage am 10. Juli 2012.

Bei unserem exklusiven Porsche Fahrtag am 10. Juni 2012 hatten unsere Teilnehmer die Gelegenheit, sich ihr persönliches Bild von den aktuellen Porsche Modellen zu machen.

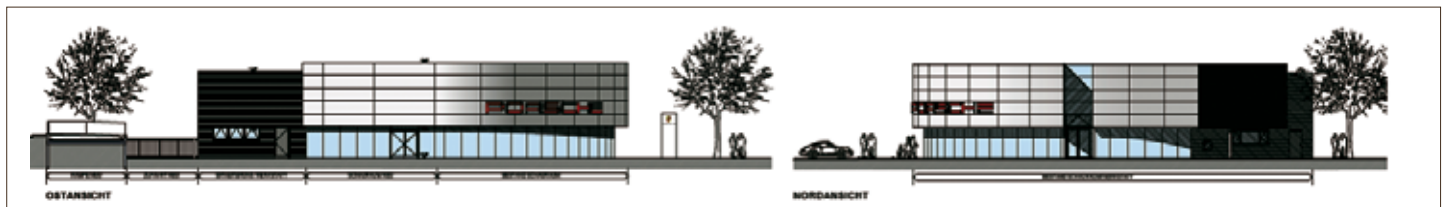
Der Ausgangspunkt war der Golf Club Gäuboden in Aiterhofen. Während eines Zeitraums von vier Stunden standen von der Ikone Porsche 911 Carrera über die Mittelmotorsportler Porsche Boxster und Cayman bis zum Multitalent Cayenne und dem sportlichen Panamera alle Modellreihen zur Verfügung. Auf einer attraktiven Strecke, die wir im Vorfeld geplant hatten, wurden alle technischen Feinheiten und Ausstattungsvarianten der Fahrzeuge ausgiebig von unseren Gästen getestet. Wir freuen uns sehr, über die ausnahmslos positive Resonanz unseres Fahrtags und hoffen, Sie bald wieder bei uns im Porsche Zentrum Landshut begrüßen zu können.

Die Porsche Modelle: Kraftstoffverbrauch (in l/100 km): innerorts 18,8-7,6 · außerorts 8,9-5,6 · kombiniert 12,5-6,5 · CO₂-Emissionen 293-167 g/km.



Spatenstich zur Erweiterung des Porsche Zentrum Landshut.

Eine Investition, die sich lohnt.



Vergangene Woche fiel nun endlich der Startschuss zur Erweiterung des Porsche Zentrum Landshut. Bis dato dem Motto: „klein aber fein!“ verschrieben, wird seit Donnerstag letzter Woche mit Hochdruck am Wortlaut – klein – gearbeitet, um sich für die Kunden aus Landshut und Umgebung wieder schick zu machen.

Das Hauptaugenmerk liegt im Servicebereich. Dieser platz nahezu aus allen Nähten und wird mit fünf vollwertigen Arbeitsplätzen mehr als verdoppelt. Doch auch die Ausstellungsfläche sowie der Außenbereich bleiben nicht unangetastet. Die bisherige Einfahrt weicht einem großen Vorplatz mit Zufahrt aus der Mendelstrasse. So freuen sich die Kunden künftig auf eine lächelnde Fassade mit direktem Blick in den Showroom, indem Ihnen endlich alle Modelle der Porsche Reihe präsentiert werden können.

Mit einer Investitionssumme von über EUR 1,5 Millionen möchte das Porsche Zentrum, das dem

Verbund der AVP zugehört, auch ein klares Bekenntnis in Richtung Landshut aussprechen. „Der Standort Landshut/Ergolding ist uns auch in Zukunft sehr wichtig und so möchten wir auch weiterhin für unsere Kunden da sein und nur besten Service bieten“, so Manuel Egginger, der sich mit seinem Team in der Funktion als Porsche Markenverantwortlicher schon sehr auf die Eröffnung im August 2013 freut. Im Zuge der baulichen Erweiterung wird natürlich auch personell aufgestockt. Bis zur Fertigstellung werden auch einige neue Mitarbeiter einen zukunftssträchtigen und perspektivreichen Arbeitsplatz im Porsche Zentrum Landshut finden.



Am Freitag, den 1. Juni 2012, starteten wir zu unserer mittlerweile legendären Italienausfahrt.

Vom Porsche Zentrum Landshut ging es mit ca. 20 Fahrzeugen zunächst auf Landstraßen über Prien am Chiemsee in Richtung Brenner. Mittags erreichten wir den Brenner und kehrten zum Mittagessen auf die Terrasse des Stroblhofs in St. Leonhard ein. Nach unserer Stärkung folgte die Weiterfahrt über die Alpen in Richtung Riva del Garda, wo wir am Abend unser Hotel Du Lac Parc**** erreichten.

Am Samstag ging es dann auf über 800 Meter zu unserer großen Ausfahrt in die Berge. Bei der Rückfahrt am Nachmittag bot sich unseren Gästen ein

atemberaubender Blick über den gesamten Gardasee. Der Rest des Tages stand zur freien Verfügung und Erkundung der Umgebung, bevor wir abends ein köstliches Abendessen im Restaurant La Casa degli Spiriti mit Blick auf den See genießen durften. Am Sonntag traten wir auf einer wunderschönen Route die Heimfahrt über den Jaufenpass an.

Wir bedanken uns bei unseren Gästen für ein weiteres unvergessliches Wochenende am Gardasee und freuen uns auf die nächste Italienausfahrt im kommenden Jahr.

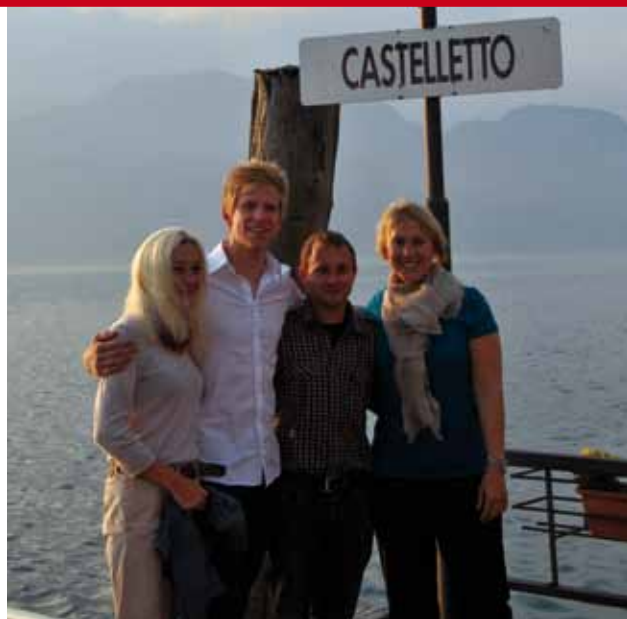
Ihr Porsche Zentrum Landshut





Ein unvergessliches Wochenende.

Italienausfahrt 2012





Porsche Gummi Fußmatten

Die für alle Porsche Modelle erhältlichen Fußmatten sind sowohl für den Fußraum des Fahrers als auch des Beifahrers in ansprechendem Design passgenau angefertigt.

Artikel Nr.: 981 044 800 41 | ab EUR 71,40*



Porsche Charge-o-mat II

Ladegerät mit integrierter Ladungserhaltungs- und Batterieüberwachungsfunktion. Er ist auch für Fahrzeuge ohne Zigarettenanzünder mit Adapter erhältlich.

Artikel Nr.: 955 044 900 56 | ab EUR 101,15*



Porsche Outdoor-Car-Cover

Das passgenaue silberfarbene Outdoor-Car-Cover schützt Ihren Porsche vor Schnee und Regen. Für alle Porsche Modelle erhältlich.

Artikel Nr.: 987 044 000 11 | ab EUR 285,60



Porsche Ski-/Snowboardhalter¹

Der Porsche Ski-/und Snowboardhalter kann, je nach Ausführung, bis zu vier Paar Ski oder zwei Snowboards bzw. bis zu sechs Paar Ski oder bis zu vier Snowboards transportieren. Er ist für viele Porsche Modelle erhältlich.

Artikel Nr.: 955 044 000 23 (schmal) | ab EUR 89,25*
 Artikel Nr.: 955 044 000 24 (breit) | ab EUR 101,15*



Porsche Schneeketten²

Die speziell auf Porsche Fahrzeuge abgestimmten, feingliedrigen Schneeketten mit geringer Auftragestärke sind für alle Modelle erhältlich.

Artikel Nr.: 981 044 600 00 | ab EUR 476,00*

* Alle Preise inkl. MwSt.

¹ Nur in Verbindung mit Basisträger Dachtransportsystem.

² Angebot gilt nur für 18-Zoll Räder.

Nicht in Verbindung mit Distanzscheiben.



Schlechtes Wetter gibt es nicht. Es gibt nur die falsche Ausrüstung. Mit den Porsche Tequipment Produkten können Sie und Ihr Porsche die Leidenschaft Wintersport voll ausleben. Eis und Schnee? Grund zur Freude.

Sie planen Ihren Winterurlaub? Mit den Porsche Schneeketten trotzen Sie jeder verschneiten Bergstraße und kommen sicher ans Ziel. Sicherer Halt bietet auch der Porsche Ski- und Snowboardhalter. Und nach einem sportlichen Tag wartet Ihr Porsche dann mit dem Outdoor-Car-Cover geschützt auf seinen nächsten Einsatz.

Die Porsche Tequipment Produkte sind mehr als reines Zubehör. Gerade in der kalten Jahreszeit sorgen Sie für mehr Sicherheit und gesteigerte Alltagstauglichkeit Ihres Porsche. Alle Produkte werden nach denselben Qualitätsstandards hergestellt wie Ihr Fahrzeug selbst. So ergänzen Sie Ihren Sportwagen durch ideale Zusatzausrüstung, die den Anforderungen des Winters mehr als gewachsen ist.

Umfassende Informationen zum gesamten Tequipment Programm finden Sie bei uns im Porsche Zentrum oder unter www.porsche.de.

Porsche 911 Carrera 4S Kraftstoffverbrauch in l/100 km: innerorts 14,2 – 12,7 · außerorts 9,9 – 9,1 · kombiniert 7,5 – 7,0; CO₂-Emission in g/km 204 – 215 · Effizienzklasse G

**Die Porsche
Wintersportsaison.**

Zwei Drittel aller gebauten Porsche Fahrzeuge fahren noch heute. Und das kommt nicht von ungefähr.

15

PORSCHE SERVICE



Wartung mit Weitsicht.

Ganz gleich, wie viele Jahre Ihr Porsche schon für echten Fahrspaß steht: Wir haben den Anspruch, dass sich daran auch in Zukunft nichts ändert. Um sicherzustellen, dass alle Systeme und Komponenten optimal ineinandergreifen, müssen diese regelmäßig gewartet und gepflegt werden.

Der Einsatz langlebiger und verschleißbarer Materialien reduziert die Wartungspositionen dabei auf ein Minimum. Einige Beispiele: Beim Ölfilterwechsel wird selbstverständlich ein recyclingfreundlicher Papiereinsatz ohne Gehäuse eingesetzt. Zudem erfolgt die Einstellung beweglicher Teile bei Porsche Fahrzeugen automatisch. Beispielsweise durch einen hydraulischen Ventilspielausgleich. Weiteres Plus: Der Einsatz von Einzelzündspulen je Zylinder macht die Zündanlage mit Ausnahme der Zündkerzen verschleiß- und wartungsfrei.

Bei allen Arbeiten legen wir natürlich großen Wert auf eine präzise und möglichst optimale Abstimmung der Systeme, so dass die Emissionswerte und der Benzinverbrauch im Rahmen der technischen Möglichkeiten möglichst gering gehalten werden. Sie profitieren folglich bei Wartungen von vier klaren Vorteilen – geringeren Kosten,

Zeitersparnis, weniger Belastung für die Umwelt und langfristigem Werterhalt.

Worauf Sie sich auch verlassen können: Nach der Wartung überzeugen wir uns bei einer Probefahrt persönlich von der Funktionsfähigkeit aller Systeme und der exzellenten Performance Ihres Porsche.

Damit Sie auch innerhalb der Wartungsintervalle sicher unterwegs sind, enthält Ihr Fahrzeug eigene Regelsysteme, die permanent die Zustände von wichtigen Bauteilen (z. B. Ölstand des Motors, Dicke des Bremsbelags) kontrollieren. So werden Sie rechtzeitig informiert, falls ein Boxenstopp früher notwendig sein sollte.

Für Fragen oder zur Terminvereinbarung stehen wir Ihnen im Porsche Zentrum selbstverständlich gerne zur Verfügung.

PORSCHE SERVICE	
2 Jahre / 30.000 km	Zwischenwartung Zusatzwartung: <ul style="list-style-type: none">• Bremsflüssigkeit wechseln
4 Jahre / 60.000 km	Wartung Zusatzwartung: <ul style="list-style-type: none">• Bremsflüssigkeit wechseln• Reifendichtmittel austauschen• Zündkerzen ersetzen (alle 60.000 km oder 6 Jahre)
6 Jahre / 90.000 km	Zwischenwartung Zusatzwartung: <ul style="list-style-type: none">• Ausgleichsbehälter• Porsche Dynamic Chassis Control (PDCC) ersetzen (optional)• Bremsflüssigkeit wechseln
8 Jahre / 120.000 km	Wartung Zusatzwartung: <ul style="list-style-type: none">• Bremsflüssigkeit wechseln• Luftfiltereinsatz ersetzen• Reifendichtmittel austauschen• Zündkerzen ersetzen (alle 60.000 km oder 6 Jahre)

Exemplarische Darstellung anhand eines Cayenne Turbo mit einer Laufleistung von 15.000 km/Jahr.



Ihr Porsche liebt die Herausforderung. Und Sie?

Porsche und

Was einem am Herzen liegt, hegt und pflegt man mit aller Leidenschaft. Und längst nicht nur das: Man fördert es – seinen Anlagen, seinem Charakter entsprechend. Ihrem Porsche wurde das Motorsport-Gen in die Wiege gelegt. Schließlich verkörpert jedes Modell den erfolgreichen Ideen-Transfer von der Rennstrecke in die Serie. Da wäre es doch zu schade, so ein Talent brach liegen zu lassen. Unsere Kundensportserien im Porsche Sports Cup bieten für jeden Porsche Fahrer die richtige Herausforderung.

Bei der Porsche Sports Cup Experience schnuppern Sie erste Motorsportluft im Fahrerlager – und natürlich auf der Rennstrecke. Sie gewinnen Einblicke in die technische Abnahme, die Zeitnahme und in die Race Control. Nach einer Fahrerbesprechung geht es dann hinter einem Instrukteur selbst auf die Strecke. Mit dem eigenen Porsche folgen Sie der Ideallinie und entwickeln ein Gefühl für das Potenzial, das in Ihrem Sportwagen steckt.

Für ambitionierte Motorsport-Anfänger ist der PZ-Driver's Cup genau das Richtige: Hier reicht schon

eine nationale DMSB-C-Lizenz zum Durchstarten. Auf dem Programm stehen 30 Min. Instrukteursfahren, 30 Min. Training und 30 Min Gleichmäßigkeitsprüfung. Dabei lernen Sie das Bremsen, Einlenken und Beschleunigen in und nach Kurvenpassagen. Ziel beim PZ-Driver's Cup ist insbesondere die Verbesserung der Fahrtechnik – auch um im Alltag Ihren Porsche perfekt zu beherrschen.

Wenn Sie bereits im Besitz einer nationalen Lizenz des DMSB sind, nehmen Sie am besten gleich beim Porsche Sports Cup auf der Fahrerseite Platz. Im Kurvenlabyrinth die Ideallinie finden, Schikanen mit Gelassenheit nehmen und dann auf der Geraden das Gaspedal durchtreten – bei diesem Sprintrennen messen Sie sich mit anderen für den Rennsport aufbereiteten Porsche Sportwagen.

Neugierig geworden? Dann sollten Sie die Atmosphäre von Motorsport und Adrenalin mit Porsche in der neunten Saison des Porsche Sports Cup live erleben. Lernen Sie Fahrer und Teams kennen. Gewinnen Sie bei einer Führung durch das Fahrerlager, beispielsweise im Rahmen der Porsche Sports Cup Days, welche an jedem Renntag angeboten



Motorsport.

werden, Einblicke, die sonst nur Rennfahrer und Offizielle bekommen. Als absolutes Highlight erwartet Sie eine Roadbooktour am Steuer eines Porsche.

Der Weg von der Straße auf die Rennstrecke ist übrigens denkbar kurz: Das nötige Know-how und Handling Ihres Porsche können Sie sich nämlich bestens bei einer unserer Veranstaltungen oder der Porsche Sport Driving School aneignen. Wir im Porsche Zentrum Landshut informieren Sie gerne rund um das Thema Porsche Kundensportserien sowie natürlich über die Möglichkeiten zum Erwerb von Rennlizenzen. Und nicht nur das: Auch im lokalen Rennsport sind wir äußerst aktiv. Wir im Porsche Zentrum Landshut informieren Sie gerne rund um das Thema Porsche Kundensportserien sowie natürlich über die Möglichkeiten zum Erwerb von Rennlizenzen. Und nicht nur das: Auch im lokalen Rennsport sind wir äußerst aktiv. Neben dem Langstreckenspezialisten des Huber Sport Teams aus Albaching, die mit Ihrem Porsche 911 (997) GT3 CUP sehr erfolgreich die VLN am Nürburgring bestreiten, engagiert sich das Porsche Zentrum Landshut kommendes Jahr auch noch für das Team Pipp Racing, das ebenfalls die sechs Fäuste eines



neuen Porsche 911 (997) GT3 CUP fliegen lassen möchte. So stehen die beiden Teamchefs Jürgen Pipp und Reinhard Huber selbstverständlich im regelmäßigen Austausch mit den Technikern aus Ergolding, was auch einen Wissenstransfer für die Strassenboliden mit sich bringt. Als weitere Herausforderung wäre künftig eventuell sogar ein Projekt im Rallyesport vorstellbar. Warum uns das Thema Motorsport so am Herzen liegt? Weil wir die Rennsport-Gene mit unseren Sportwagen teilen. Und mit unseren Kunden die Leidenschaft für sportliche Traumfahrzeuge. Denn eines steht fest: In jedem Porsche steckt das Potenzial, Rennen zu bestreiten. Auch in Ihrem.

Porscheplatz:

Motorsport und mehr

Wir laden Sie ein in die Welt von Porsche. Mit einem Klick landen Sie dort, wo alles begann: in Zuffenhausen. Am Porscheplatz. Ihn können Sie jetzt auch virtuell besuchen: Unter www.porsche.de/porscheplatz finden Sie neben anderen Themen Informationen und Impressionen rund um den Porsche Motorsport.

Termine 2013

Porsche Sports Cup:

11. – 12.05.2013

Nürburgring, GER

01. – 02.06.2013

Hockenheimring, GER

06. – 07.07.2013

Red Bull Ring, AUT

03. – 04.08.2013

Motorsport Arena Oschersleben, GER

14. – 15.09.2013

Circuit de Spa-Francorchamps, BEL

12. – 13.10.2013

Hockenheimring, GER

Alle Termine unter Vorbehalt



Eventkalender 2013.

Porsche Zentrum Landshut.

18

PORSCHE LIVE



6. APRIL 2013

Auswintern 2013.

Mit einer Brotzeit für Fahrer und Porsche in die neue Saison.



20. APRIL 2013

AVP Driving Experience Fahrwelt Kern.

Level I, damit auch der Fahrer ausgewintert wird.



09. MAI 2013

AVP Driving Experience Salzburgring.

Level III freies Fahren.



21. – 23. JUNI 2013

Italienausfahrt 2013.

AVP Dolce Vita.

Mit Spannung erwartet ...

Auch 2013 möchten wir die Faszination Porsche gemeinsam mit Ihnen erleben und erfahren. Und: oft gemeinsam feiern.

Welche Highlights Sie erwarten? Sie dürfen gespannt sein! Natürlich stehen wir Ihnen bei Fragen zu unseren Events gerne schon im Vorfeld unter +49 (0) 8 71 / 43 07 50 - 23 zur Verfügung. Wir freuen uns auf ein ereignisreiches neues Jahr mit Ihnen.



BESONDERES HIGHLIGHT

AVP Driving Experience Pannoniaring.

Level II mit Instruktion & freiem Fahren.

9. Juni 2013



Red Bull®

SEPTEMBER 2013

AVP Driving Experience Red Bull Ring.

Level I Fahrzeugbeherrschung + Level III freies Fahren.



SEPTEMBER 2013

IAA Besuch.

Es wartet nicht nur eine Neuigkeit auf Sie.



6. OKTOBER 2013

Herbstausfahrt 2013.

Den Bayerwald neu erleben.



18. OKTOBER 2013

AVP Driving Experience L'Anneau Du Rhin.

Level II mit Instruktion & freiem Fahren.



Veranstungskalender

Porsche Club Landshut e.V.

Di, 08.01.2013	PCL Stammtisch
Di, 05.02.2013	Hauptversammlung und Stammtisch
Di, 05.03.2013	PCL Stammtisch
Di, 02.04.2013	PCL Stammtisch
So, 21.04.2013	Besuch des Porsche Museum/Tagesausfahrt
Di, 07.05.2013	PCL Stammtisch
Do, 09.05.2013	Vatertagsausflug/Tagesausfahrt
Di, 04.06.2013	PCL Stammtisch
Di, 02.07.2013	PCL Stammtisch
Fr, 21./23.06.2013	Passstraßen Tirols/2-Tages-Ausfahrt
Fr, 20.07.2013	PCL-Sommer-/Tribünenfest Landshuter Hochzeit
Di, 06.08.2013	PCL-Stammtisch
Di, 03.09.2013	PCL-Stammtisch
Fr, 13./15.09.2013	Herbstausfahrt nach Italien/3-Tages-Ausfahrt
Di, 01.10.2013	PCL-Stammtisch
Di, 05.11.2013	Traditionelles „Antnessen“ mit musikalischer Unterhaltung
Di, 03.12.2013	Nikolausstammtisch
Di, 06./8.12.2013	Weihnachtsevent in Tirol/2-Tages-Fahrt mit dem Bus

Näheres zu den einzelnen Terminen/Veranstaltungen ab 01/2013 im Veranstaltungskalender des PCL e.V.
unter www.porsche-club-landshut.de.



**Porsche Zentrum Landshut.
Wo Träume in Erfüllung gehen.**

AVP
AUTO MOBILGRUPPE
Porsche Zentrum Niederbayern/Plattling
Inntal | Altötting | Landshut



PORSCHE

Porsche Zentrum Landshut

AVP Sportwagen GmbH Landshut
Albert-Einstein-Straße 1
84030 Ergolding
Tel.: +49 (0) 8 71 / 4 30 75 0 - 0
Fax: +49 (0) 8 71 / 4 30 75 0 - 99
E-Mail: info@porsche-landshut.de
www.porsche-landshut.de